



Beobachtungszeitraum: 30. August bis 7. September 2017

## **Dritte Generation in den Startlöchern ?**



### IpsTipps

Während sich in den unteren, wärmeren Lagen derzeit die dritte Käfergeneration entwickelt, lässt sie im Raum Nordschwarzwald weitestgehend immer noch auf sich warten. Die Käfer der zweiten Generation fliegen weiterhin aus, wozu sich in den nächsten Wochen noch die ersten fertig entwickelten Geschwisterbrutenkäfer der zweiten Generation gesellen könnten.

Die **terrestrische Kontrolle** auf Stehendbefall kann kommende Woche mit dem Fokus auf alte Käfernester nebst deren Umgebung erfolgen.

Die angekündigte Änderung in der Witterung, mit Regen und einem Temperaturabfall unter die 20°C Marke im betrachteten Zeitraum, sollte in den kommenden Tagen zu einer Reduzierung der Schwärmaktivität und der Brutentwicklung führen.

Der Käfer wird voraussichtlich auch im September aktiv sein, sodass das **Thema „Borkenkäfer“** für 2017 noch nicht abgehakt werden kann.

## Die aktuelle Lage

Die Schwärmaktivität des Buchdruckers hat im Bereich des Nationalpark Schwarzwald in der vergangenen Woche (KW 35) weiter abgenommen.

Die aufgelaufene Menge käferbedingter, zufälliger Nutzungen beträgt 2.156 Fm i. R. (Stand 07.09.2017) und liegt schon gegenwärtig über dem Vorjahresniveau.

## Die Prognose

Die Wetterprognose für den Raum Freudenstadt zeigt auf, dass die durchschnittlichen Tagestemperaturen abnehmen und sich zwischen min. 11 °C bis max. 17 °C bewegen werden. Somit wird die determinierende Grenze für die Buchdrucker-Aktivität von 16,5 °C nur gelegentlich überstiegen. Hinzu kommen eine höhere Niederschlagswahrscheinlichkeit, insbesondere gegen Ende des Prognosezeitraums.

Die Analyse der Fanghölzer zeigt Brutbilder der zweiten Geschwisterbrut sowie die Entwicklung von Nachzüglern der zweiten Generation. Diese Entwicklung unterliegt einer Varianz d.h. in günstigen Lagen können Buchdrucker der zweiten Generation neue Brutbilder anlegen, während voraussichtlich in ungünstigeren Lagen die Brutentwicklung witterungsbedingt verzögert wird.

Gegenwärtig wird im südlichen Schwarzwald eine dritte Generation des Buchdruckers begründet. Ob die Entwicklung dieser dritten Generation vollständig oder zumindest bis in höchstwahrscheinlich überlebensfähige Überwinterungs-Stadien (ältere Larval-Stadien, Puppen, juvenile Käfer) durchlaufen werden kann, ist stark von den Witterungsbedingungen in den kommenden Wochen abhängig.

Im Raum Nordschwarzwald sind bis dato keine Brutanlagen einer dritten Generation dokumentiert.

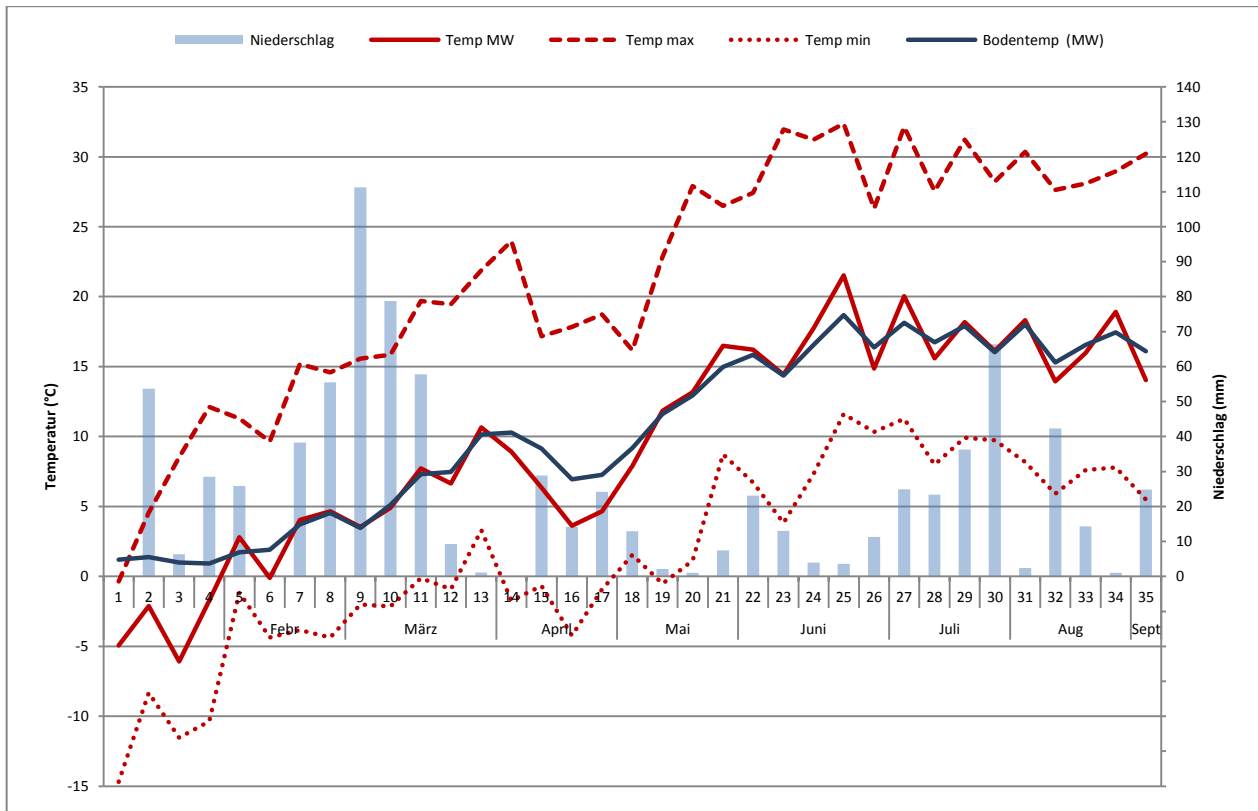


Abb. 1: Meteorologische Daten der Wetterstation auf der Intensivbeobachtungsfläche Tonbachtal [745 m üNN]

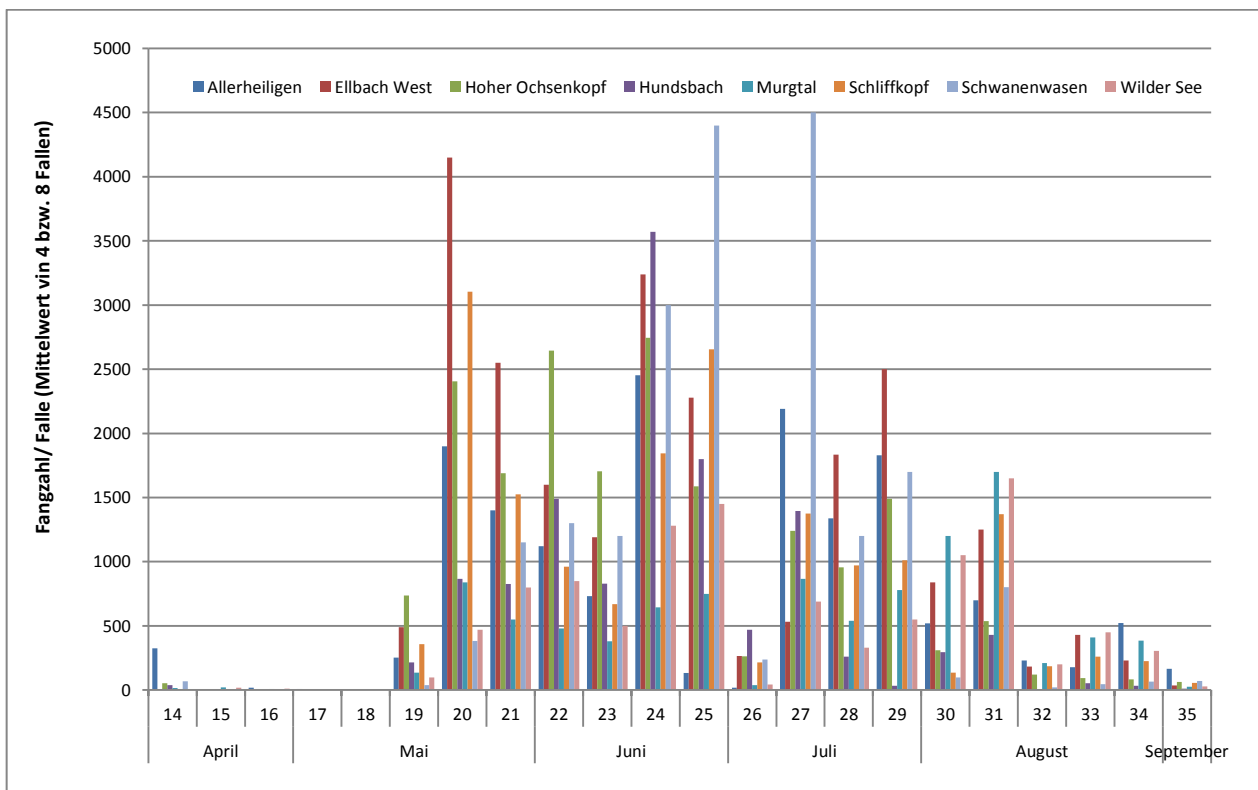


Abb. 2.: Ergebnisse des Fallenmonitoring je Kalenderwoche im Pufferstreifen und der Umgebung (40 Fallen)

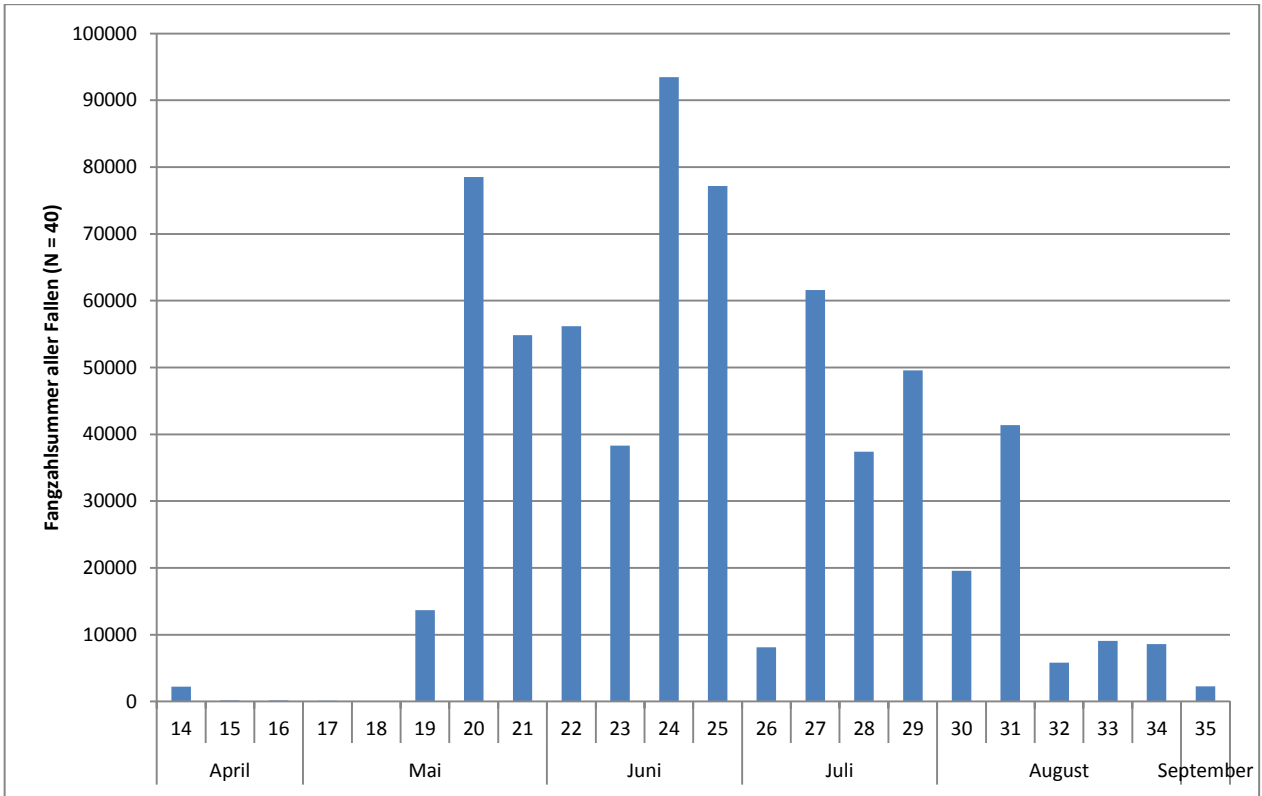


Abb. 3.: Buchdrucker-Fangzahlen im Pufferstreifen je Kalenderwoche [Σ 40 Fallen]

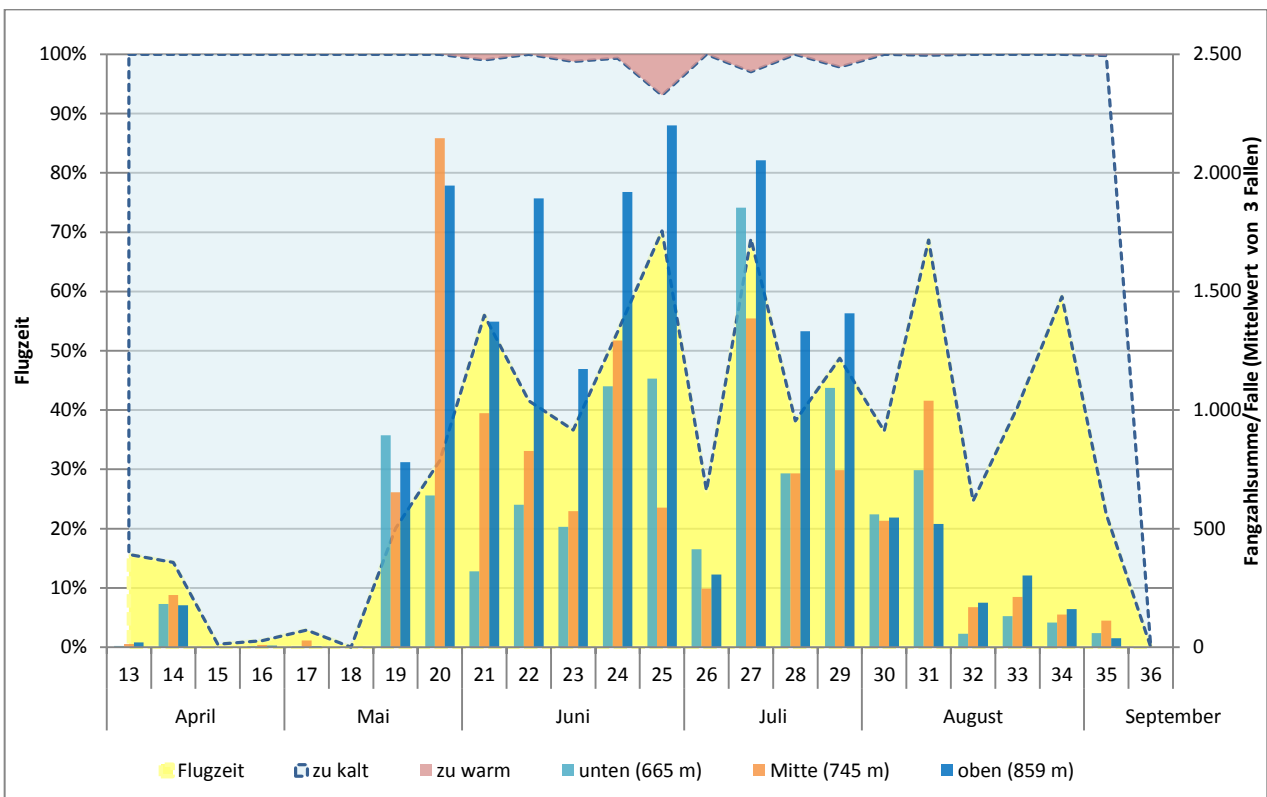


Abb. 4: Buchdrucker-Schwärmverlauf auf der Intensivbeobachtungsfläche Tonbachtal

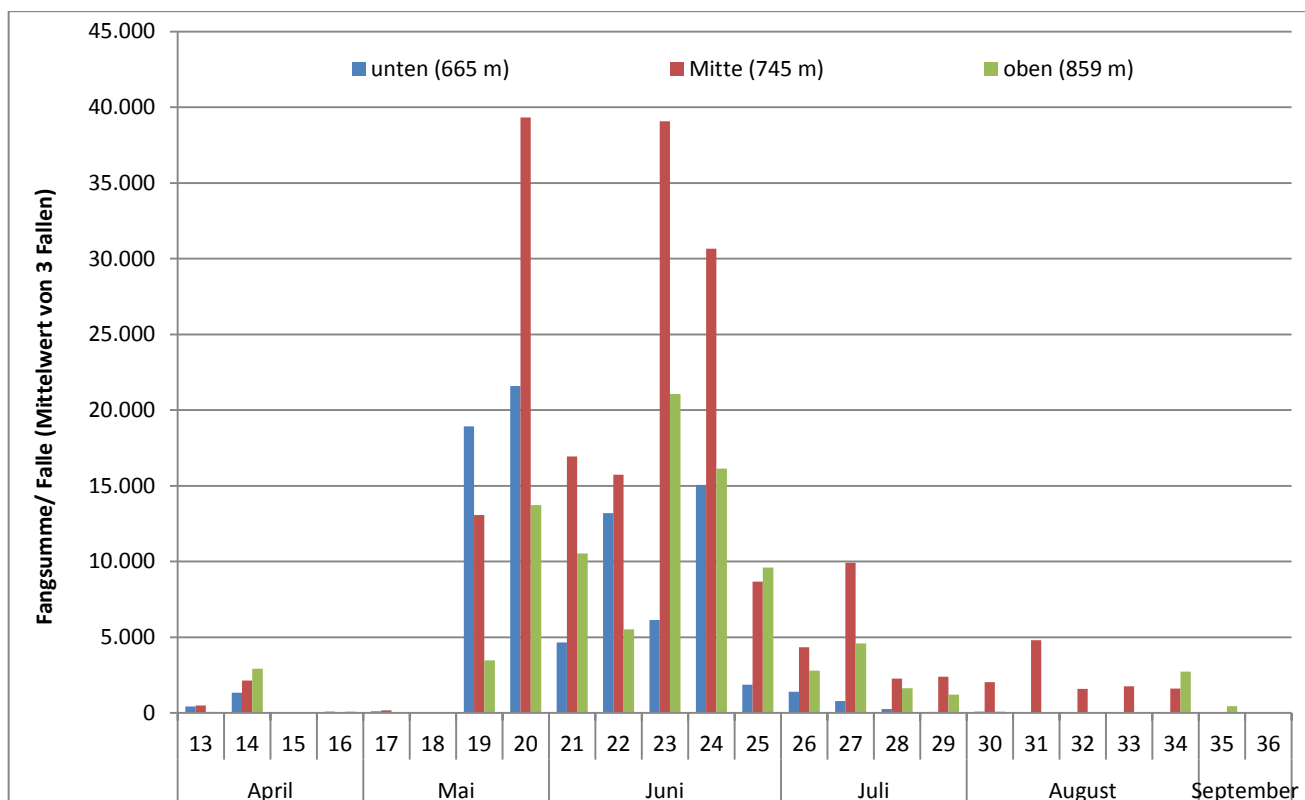


Abb. 5: Kupferstecher-Schwärmverlauf auf der Intensivbeobachtungsfläche Tonbachtal

## Die Handlungsempfehlungen

Um den Buchdrucker bereits in der Frühphase erfolgreich zu regulieren, ist es angezeigt, befallene Bäume noch vor der Verpuppung der Larven zu identifizieren und aufzuarbeiten.

Derzeit ist ein Käferbefall an den üblichen Merkmalen entlang der Stammachse wie „Harztropfen und Harzfluss“ bzw. „Bohrmehlauswurf“ nicht allzu leicht zu erkennen, denn befallene Bäume zeichnen wenig. Allerdings können Spechtabschläge als Hinweis auf einen Befall dienen. Gegenwärtig wird auch nur eine leichte Kronenverfärbung wahrgenommen, was die terrestrische Kontrolle erschwert.

Ergänzend gilt ein Augenmerk der zügigen Abfuhr bereitgestellter Fichtenholz-Polter. Sofern das Stadium der Verpuppung erreicht ist oder juvenile Imago nachgewiesen werden können, empfehlen sich der sofortige Einschlag und die direkte Abfuhr des Holzes. Kann dies nicht gewährleistet werden, muss Holz entrindet oder in besonders brisanten Situationen auch gehackt werden.

In dem Fall, dass in einem Käferbaum der Buchdrucker schon weitgehend ausgeflogen ist, hat die Entnahme keine Priorität mehr. In solchen Bäumen findet eine Vielzahl xylobionter Arten einen attraktiven Lebensraum.

Tab. 1: Einzelaufstellung der Fangzahlen des Monitoringnetzes

	Spaltenbeschriftungen																													
	April			April Ergebnis	Mai					Mai Ergebnis	Juni					Juni Ergebnis	Juli					Juli Ergebnis	August					August Ergebnis	September	September Ergebnis
Zeilenbeschriftungen	14	15	16		17	18	19	20	21		22	23	24	25		26	27	28	29		30	31	32	33	34		35			
<b>Allerheiligen</b>	1300	0	74	1374	32	12	1010	7600	5600	14254	4480	2925	9810	531	17746	73	8760	5350	7320	21503	2080	2800	920	714	2090	8604	662	662	64143	
29	400	0	30	430	12	2	380	2000	1200	3594	400	25	200	1	626	5	980	110	680	1775	80	200	120	18	40	458	42	42	6925	
30	300	0	10	310	5	0	15	800	800	1620	720	400	4010	20	5150	15	1000	600	840	2455	160	200	200	16	50	626	70	70	10231	
31	200	0	14	214	15	5	15	1200	1200	2435	840	1200	2000	400	4440	35	4100	3560	4000	11695	1000	800	160	200	600	2760	150	150	21694	
32	400	0	20	420	0	5	600	3600	2400	6605	2520	1300	3600	110	7530	18	2680	1080	1800	5578	840	1600	440	480	1400	4760	400	400	25293	
<b>Ellbach West</b>		0	0	0	0	0	1960	16600	10200	28760	6400	4760	12960	9110	33230	1060	2127	7340	10000	20527	3360	5000	730	1720	920	11730	146	146	94393	
37		0	0	0	0	0	480	3900	1500	5880	80	200	2400	1300	3980	160	840	2500	3200	6700	920	1680	160	400	320	3480	51	51	20091	
38		0	0	0	0	0	960	5000	3200	9160	2800	2000	4160	3360	12320	380	1280	1840	2400	5900	880	1400	200	440	240	3160	40	40	30580	
39		0	0	0	0	0	0	4000	4100	8100	2320	1600	4200	3000	11120	440	2	2400	2160	5002	1240	1440	320	640	80	3720	38	38	27980	
40		0	0	0	0	0	520	3700	1400	5620	1200	960	2200	1450	5810	80	5	600	2240	2925	320	480	50	240	280	1370	17	17	15742	
<b>Hoher Ochsenkopf</b>	427		11	438	20	35	5900	19240	13510	38705	21160	13640	21960	12700	69460	2100	9920	7650	11920	31590	2480	4300	958	740	654	9132	502	502	149827	
5	51		7	58	1	0	440	2520	3400	6361	3700	2260	2920	2640	11520	300	1600	1020	1380	4300	200	560	165	175	120	1220	150	150	23609	
6	47		0	47	1	1	230	1640	1960	3832	3400	2080	3880	2320	11680	230	2150	920	1700	5000	260	720	120	150	115	1365	100	100	22024	
7	39		1	40	0	0	26	1440	1800	3266	3100	1620	3000	1820	9540	100	650	320	840	1910	50	210	10	36	24	330	24	24	15110	
8	74		0	74	0	0	9	1240	1600	2849	2520	1640	2760	1160	8080	90	480	560	1200	2330	60	330	13	25	15	443	31	31	13807	
9	29		3	32	3	8	1520	3650	1460	6641	2720	1720	2960	1480	8880	620	1350	950	1280	4200	370	450	80	80	80	1060	48	48	20861	
10	66		0	66	15	24	3250	5720	1840	10849	2400	1760	3080	1080	8320	380	1500	1280	2300	5460	720	750	220	115	180	1985	67	67	26747	
15	63		0	63	0	2	300	2080	850	3232	1760	1520	1760	1240	6280	230	1220	1600	1620	4670	520	880	270	130	110	1910	50	50	16205	
16	58		0	58	0	0	125	950	600	1675	1560	1040	1600	960	5160	150	970	1000	1600	3720	300	400	80	29	10	819	32	32	11464	
<b>Hundsbach</b>	152		19	171	11	0	856	3460	3310	7637	5960	3320	14280	7200	30760	1875	5580	1040	135	8630	1180	1720		209	135	3244	42	42	50484	
1	12		3	15	3	0	44	800	150	997	1920	1320	4880	2400	10520	880	1500	160	40	2580	410	480		53	57	1000	12	12	15124	
2	34		4	38	0	0	62	1140	2200	3402	2600	920	4800	3120	11440	720	2480	400	30	3630	420	600		55	15	1090	14	14	19614	
3	28		2	30	4	0	400	780	340	1524	840	360	1600	480	3280	120	600	120	20	860	150	200		45	24	419	7	7	6120	
4	78		10	88	4	0	350	740	620	1714	600	720	3000	1200	5520	155	1000	360	45	1560	200	440		56	39	735	9	9	9626	

<b>Murgtal</b>	<b>58</b>	<b>77</b>	<b>31</b>	<b>166</b>	<b>12</b>	<b>0</b>	<b>540</b>	<b>3360</b>	<b>2200</b>	<b>6112</b>	<b>1920</b>	<b>1520</b>	<b>2580</b>	<b>3000</b>	<b>9020</b>	<b>150</b>	<b>3460</b>	<b>2160</b>	<b>3120</b>	<b>8890</b>	<b>4800</b>	<b>6800</b>	<b>840</b>	<b>1640</b>	<b>1540</b>	<b>15620</b>	<b>98</b>	<b>98</b>	<b>39906</b>
21	18	16	3	37	4	0	160	400	200	764	240	200	400	600	1440	80	800	480	520	1880	1200	1600	280	200	160	3440	18	18	7579
22	20	19	21	60	3	0	280	1680	1200	3163	1200	600	1300	1600	4700	40	1000	600	800	2440	1200	2000	160	680	400	4440	26	26	14829
23	5	18	4	27	5	0	20	800	400	1225	400	400	400	800	2000	30	60	280	600	970	1400	2000	320	640	800	5160	40	40	9422
24	15	24	3	42	0	0	80	480	400	960	80	320	480	0	880	0	1600	800	1200	3600	1000	1200	80	120	180	2580	14	14	8076
<b>Schliffkopf</b>			<b>1</b>	<b>1</b>	<b>6</b>	<b>4</b>	<b>2851</b>	<b>24840</b>	<b>12200</b>	<b>39901</b>	<b>7680</b>	<b>5360</b>	<b>14760</b>	<b>21240</b>	<b>49040</b>	<b>1720</b>	<b>11000</b>	<b>7760</b>	<b>8080</b>	<b>28560</b>	<b>1080</b>	<b>10960</b>	<b>1480</b>	<b>2083</b>	<b>1793</b>	<b>17396</b>	<b>450</b>	<b>450</b>	<b>135348</b>
33			0	0	1	0	68	2520	3000	5589	2400	2120	4280	3000	11800	480	1600	520	1560	4160	160	1280	120	160	480	2200	34	34	23783
34			0	0	0	0	39	1080	1200	2319	720	440	1360	5000	7520	200	3000	2040	1040	6280	200	1640	200	480	160	2680	64	64	18863
35			0	0	0	0	150	5040	2000	7190	800	720	2080	2080	5680	120	1760	1160	1800	4840	280	1920	160	240	106	2706	76	76	20492
36			0	0	5	3	302	2600	2000	4910	960	1040	1920	2160	6080	280	1520	1480	1400	4680	120	1800	440	120	85	2565	75	75	18310
41			1	1	0	0	1200	3600	800	5600	240	160	600	2200	3200	120	560	480	720	1880	80	880	80	280	360	1680	80	80	12441
42			0	0	0	0	280	2600	600	3480	480	200	720	2400	3800	240	1120	800	40	2200	0	800	160	440	120	1520	40	40	11040
43			0	0	0	1	800	4600	1200	6601	1000	320	2000	3400	6720	200	1400	1000	1200	3800	200	2200	280	360	480	3520	80	80	20721
44			0	0	0	0	12	2800	1400	4212	1080	360	1800	1000	4240	80	40	280	320	720	40	440	40	3	2	525	1	1	9698
<b>Schwänenwasen</b>	<b>270</b>		<b>0</b>	<b>270</b>	<b>5</b>	<b>0</b>	<b>150</b>	<b>1530</b>	<b>4600</b>	<b>6285</b>	<b>5200</b>	<b>4800</b>	<b>12000</b>	<b>17600</b>	<b>39600</b>	<b>950</b>	<b>18000</b>	<b>4800</b>	<b>6800</b>	<b>30550</b>	<b>390</b>	<b>3210</b>	<b>80</b>	<b>180</b>	<b>260</b>	<b>4120</b>	<b>278</b>	<b>278</b>	<b>81103</b>
17	150		0	150	2	0	50	800	1700	2552	2000	1600	2800	4000	10400	250	4000	1200	2000	7450	80	1200	30	70	80	1460	100	100	22112
18	50		0	50	1	0	30	400	1600	2031	1600	1200	2000	3600	8400	200	3200	800	400	4600	10	10	0	0	50	70	8	8	15159
19	20		0	20	1	0	30	300	100	431	400	400	2000	4000	6800	200	4400	400	1200	6200	100	800	20	50	30	1000	70	70	14521
20	50		0	50	1	0	40	30	1200	1271	1200	1600	5200	6000	14000	300	6400	2400	3200	12300	200	1200	30	60	100	1590	100	100	29311
<b>Wilder See</b>	<b>15</b>	<b>72</b>	<b>44</b>	<b>131</b>	<b>11</b>	<b>0</b>	<b>395</b>	<b>1880</b>	<b>3200</b>	<b>5486</b>	<b>3400</b>	<b>2000</b>	<b>5120</b>	<b>5800</b>	<b>16320</b>	<b>170</b>	<b>2760</b>	<b>1320</b>	<b>2200</b>	<b>6450</b>	<b>4200</b>	<b>6600</b>	<b>800</b>	<b>1800</b>	<b>1220</b>	<b>14620</b>	<b>109</b>	<b>109</b>	<b>43116</b>
25	12	22	26	60	5	0	200	600	800	1605	600	400	400	600	2000	30	800	520	600	1950	1600	1800	400	240	240	4280	45	45	9940
26	3	17	9	29	0	0	120	400	400	920	800	400	1600	2000	4800	40	800	200	480	1520	600	1800	80	400	360	3240	28	28	10537
27	0	15	2	17	3	0	35	480	200	718	400	320	600	800	2120	20	160	120	120	420	1000	1600	280	520	0	3400	0	0	6675
28	0	18	7	25	3	0	40	400	1800	2243	1600	880	2520	2400	7400	80	1000	480	1000	2560	1000	1400	40	640	620	3700	36	36	15964
<b>Gesamtergebnis</b>	<b>2222</b>	<b>149</b>	<b>180</b>	<b>2551</b>	<b>97</b>	<b>51</b>	<b>13662</b>	<b>78510</b>	<b>54820</b>	<b>147140</b>	<b>56200</b>	<b>38325</b>	<b>93470</b>	<b>77181</b>	<b>265176</b>	<b>8098</b>	<b>61607</b>	<b>37420</b>	<b>49575</b>	<b>156700</b>	<b>19570</b>	<b>41390</b>	<b>5808</b>	<b>9086</b>	<b>8612</b>	<b>84466</b>	<b>2287</b>	<b>2287</b>	<b>658320</b>

verantwortlich für diesen Newsletter:

Forstliche Versuchs- und Forschungsanstalt Baden-Württemberg  
Abteilung Waldschutz, Wonnhaldestraße 4, D-79100 Freiburg i. Br.